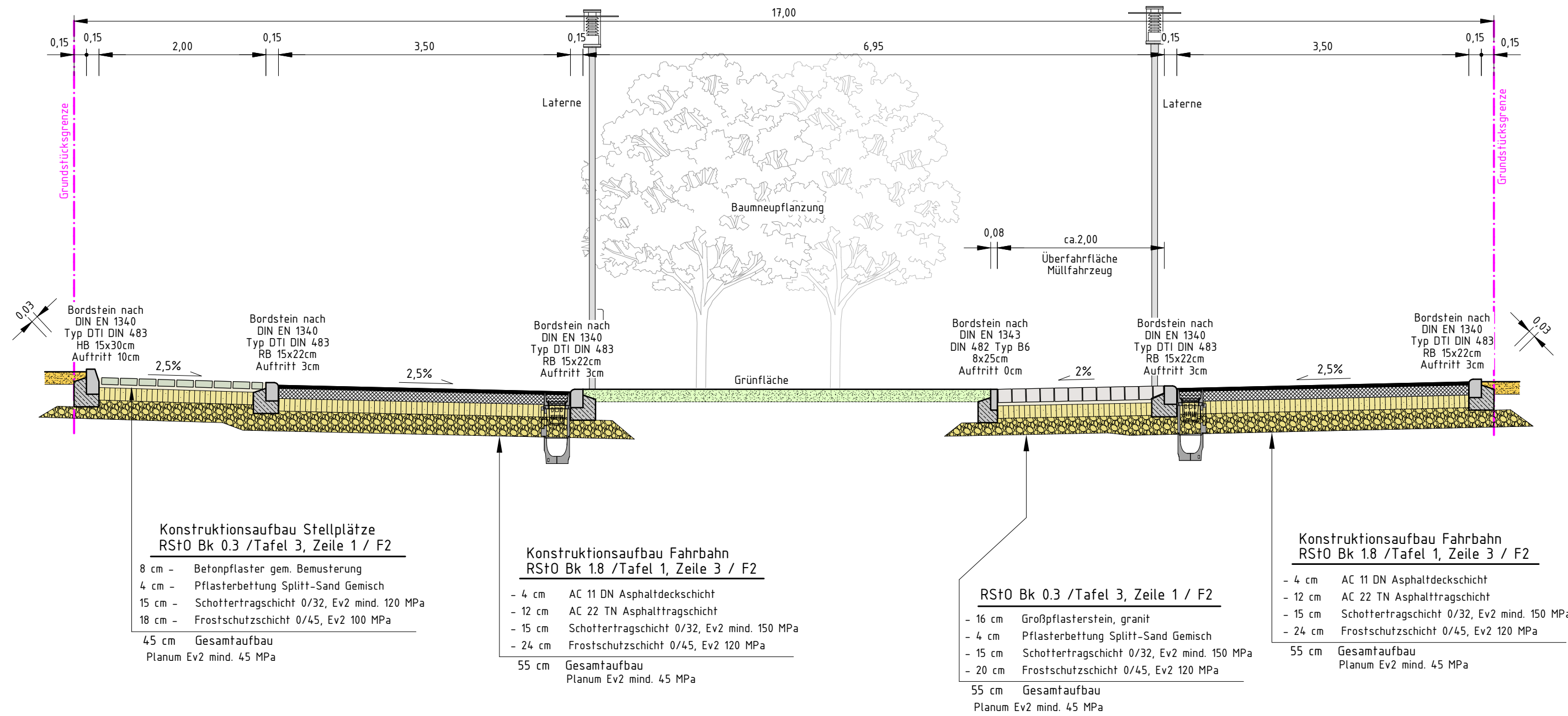
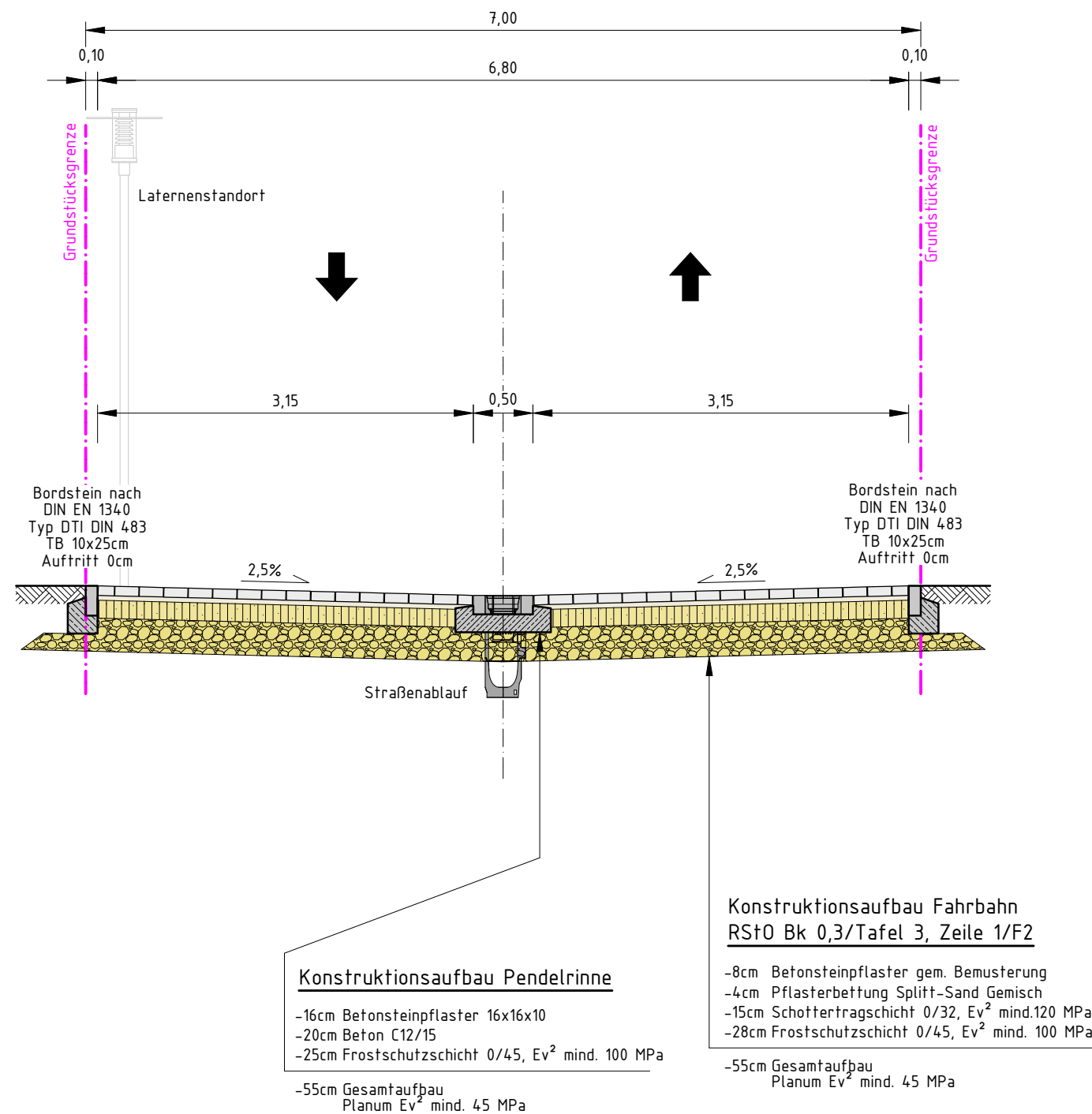


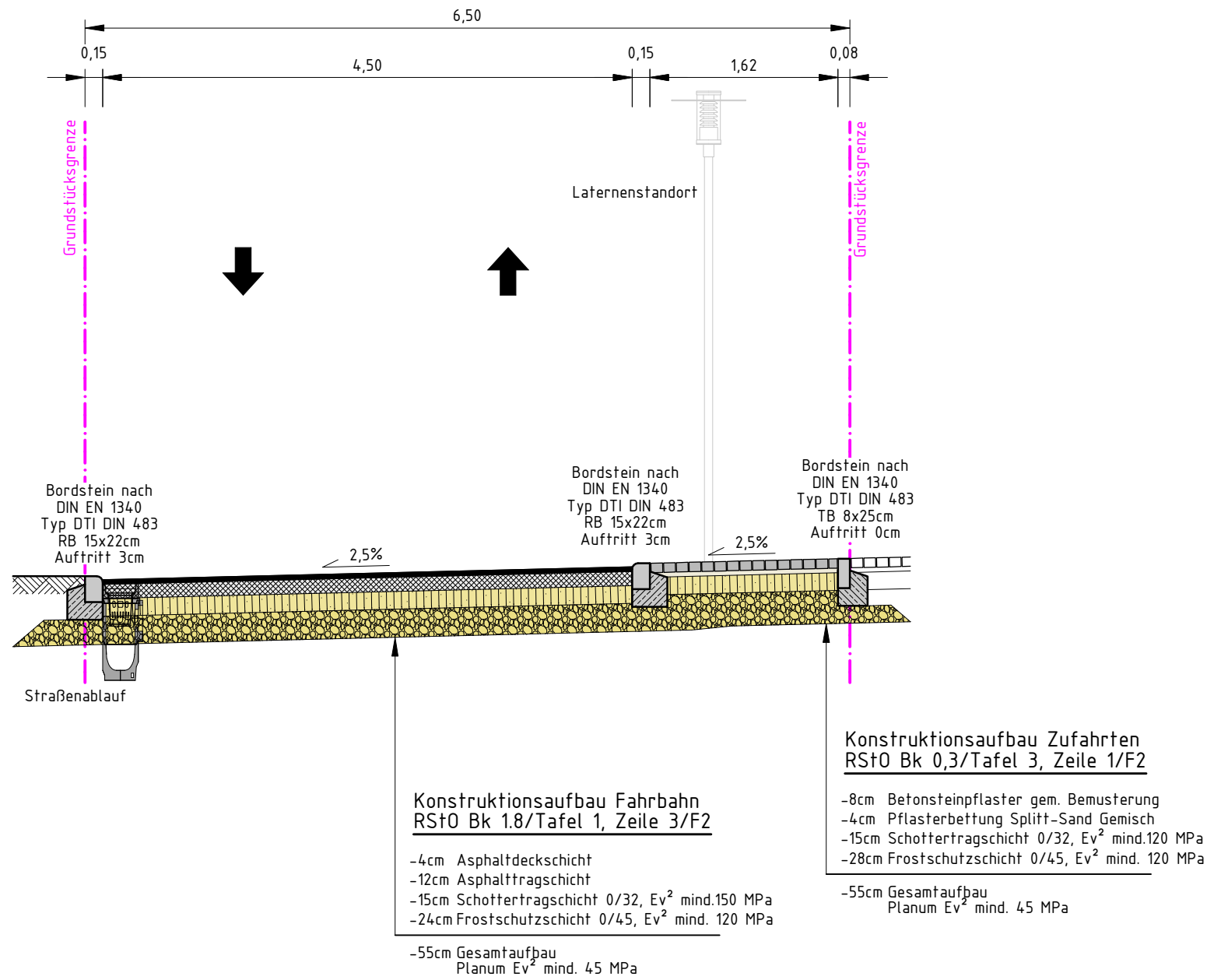
Regelquerschnitt
Waldseeallee



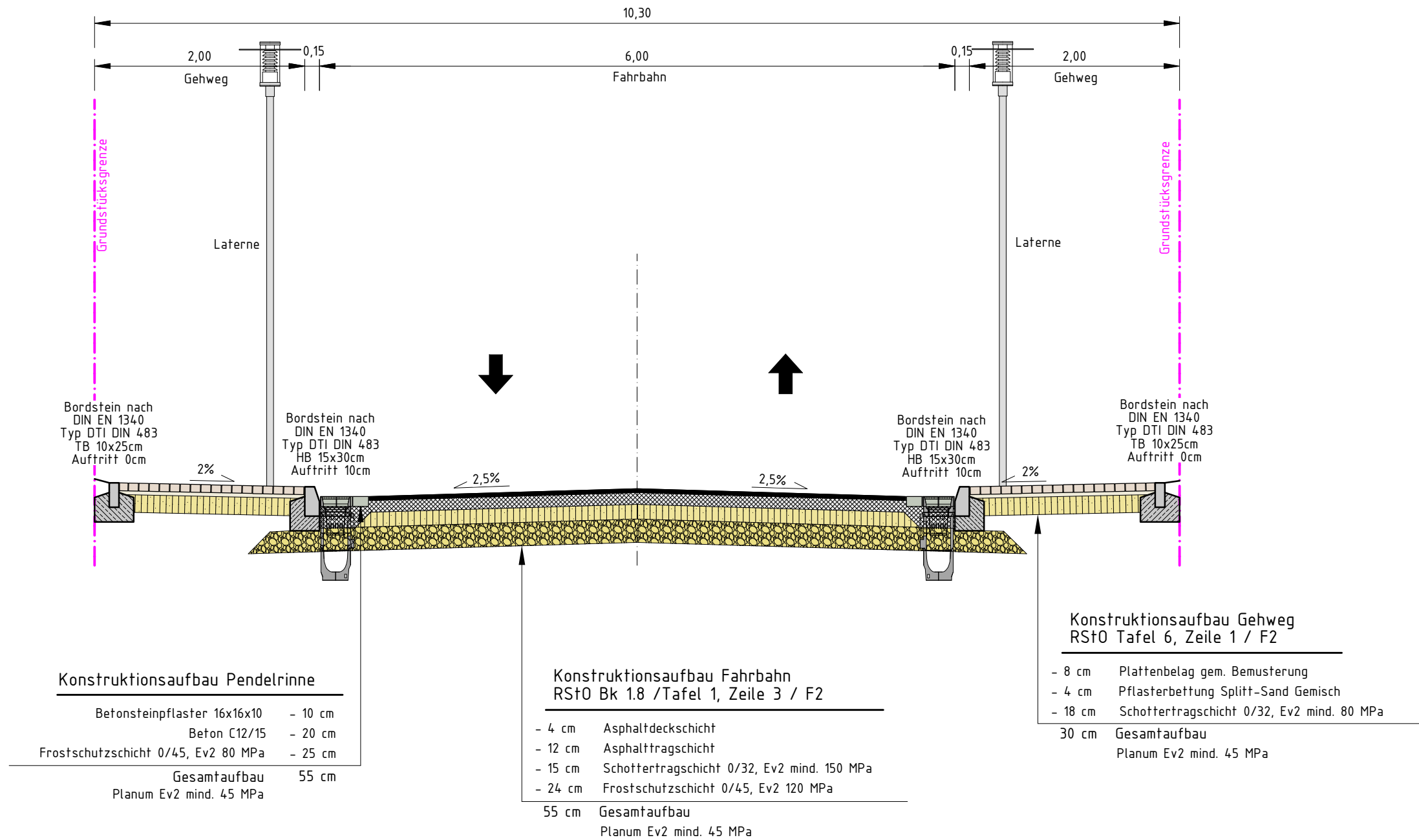
Regelquerschnitt
Privatstraßen



Regelquerschnitt
Wohnstraßen



Regelquerschnitt
Quartiersring



Index	Name	Datum	Änderung
Bauherr:			
<div><div>KWDEVELOPMENT</div><div>KW-DEVELOPMENT GmbH Martene-Dietrich-Allee 12B 14482 Potsdam</div></div>			
Planung:			
<div>Ingenieurbüro G+S Planung und Bauleitung Rohrleitungs- und Kanalbau Anlagenbau, Straßenbau Brücker Str. 55c, 14547 Beelitz</div>			
Planungsphase:		Vorplanung	
Bauvorhaben:	gez. Name:	06.10.2025	
	bearb. Datum:	B. Schilase-Gröll	
	bearb. Name:	06.10.2025	
	geprüft Datum:	B. Schilase-Gröll	
	geprüft Name:	06.10.2025	
Planinhalt:		T. Gröll	
		Maßstab Lage:	1:2750
		Maßstab Höhe:	
		Bezugssystem Lage:	ETRS 89
		Bezugssystem Höhe:	DHHN 2016
		Zeichnungsnummer:	
			6